



# Raccolta Differenziata

Direttore Generale  
*Maurizio Barbati*



## Ciclo dei rifiuti urbani e assimilati

La [legge 27 dicembre 2017, n. 205](#) ha attribuito all'Autorità funzioni di regolazione e controllo del ciclo dei rifiuti, anche differenziati, urbani e assimilati, da esercitarsi "*con i medesimi poteri e nel quadro dei principi, delle finalità e delle attribuzioni, anche di natura sanzionatoria, stabiliti dalla legge 14 novembre 1995, n. 481*" e già esercitati negli altri settori di competenza.

### Alcuni Compiti:

- la predisposizione e l'aggiornamento del metodo tariffario per la determinazione dei corrispettivi del servizio integrato dei rifiuti e dei singoli servizi che costituiscono attività di gestione, a copertura dei costi di esercizio e di investimento, compresa la remunerazione dei capitali, sulla base della valutazione dei costi efficienti e del principio «chi inquina paga»;
- la fissazione dei criteri per la definizione delle tariffe di accesso agli impianti di trattamento;
- l'approvazione delle tariffe definite dall'ente di governo dell'ambito territoriale ottimale o dall'autorità competente a ciò preposta per il servizio integrato e dai gestori degli impianti di trattamento;

# Modello operativo Bacino territoriale (1/3)

In conformità al quadro normativo nazionale, il servizio di gestione dei rifiuti urbani è organizzato sulla base di ambiti territoriali ottimali (ATO), secondo criteri che tengano conto di diverse esigenze:

- superamento della frammentazione delle gestioni,
- conseguimento di adeguate dimensioni gestionali,
- sistema di viabilità locale,
- localizzazione e capacità degli impianti esistenti e pianificati.

Le Regioni delimitano gli ATO secondo criteri idonei a massimizzare l'efficienza del servizio e ne individuano i soggetti di governo.

Date le specificità e le diverse esigenze del territorio, la provincia di Verona è suddivisa in tre bacini: Verona Nord, Verona Città e Verona Sud.

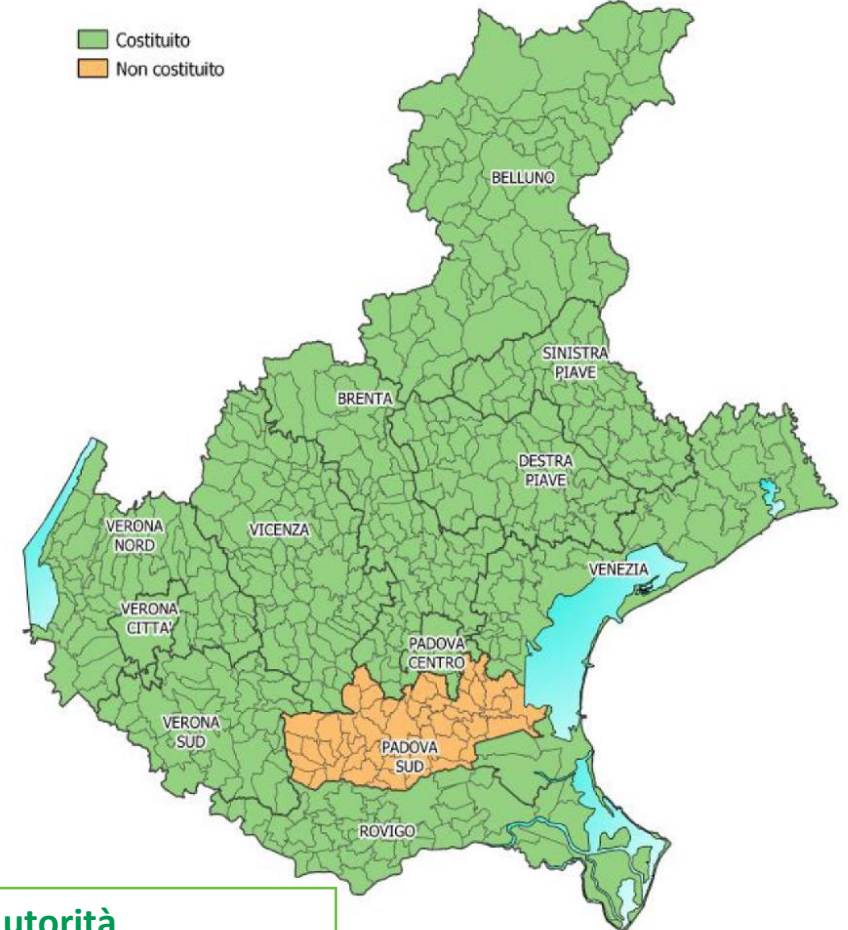
La competenza sul bacino regionale (ai fini della pianificazione di settore) è la Regione, mentre l'ente di governo dei bacini sub-ATO è il Consiglio di Bacino.



CONSIGLIO DI BACINO VERONA SUD



Bacini costituiti al 31/12/2020



**La normativa definisce in vari modi l'autorità competente:**

**EGATO – Ente di Governo d'Ambito Territoriale Ottimale**

**ETC – Ente Territorialmente Competente**

**BTO – Bacino Territoriale Ottimale**

# Modello operativo Bacino territoriale (2/3)

Nell'Ambito Territoriale Ottimale «Verona Sud» sono attualmente identificati come gestori i seguenti soggetti: ESA-Com SpA (gestore per 24 comuni); S.I.VE. srl (gestore per 13 comuni); i comuni di Castagnaro, Arcole (serviti dalle società SER.I.T. e S.E.S.A.).

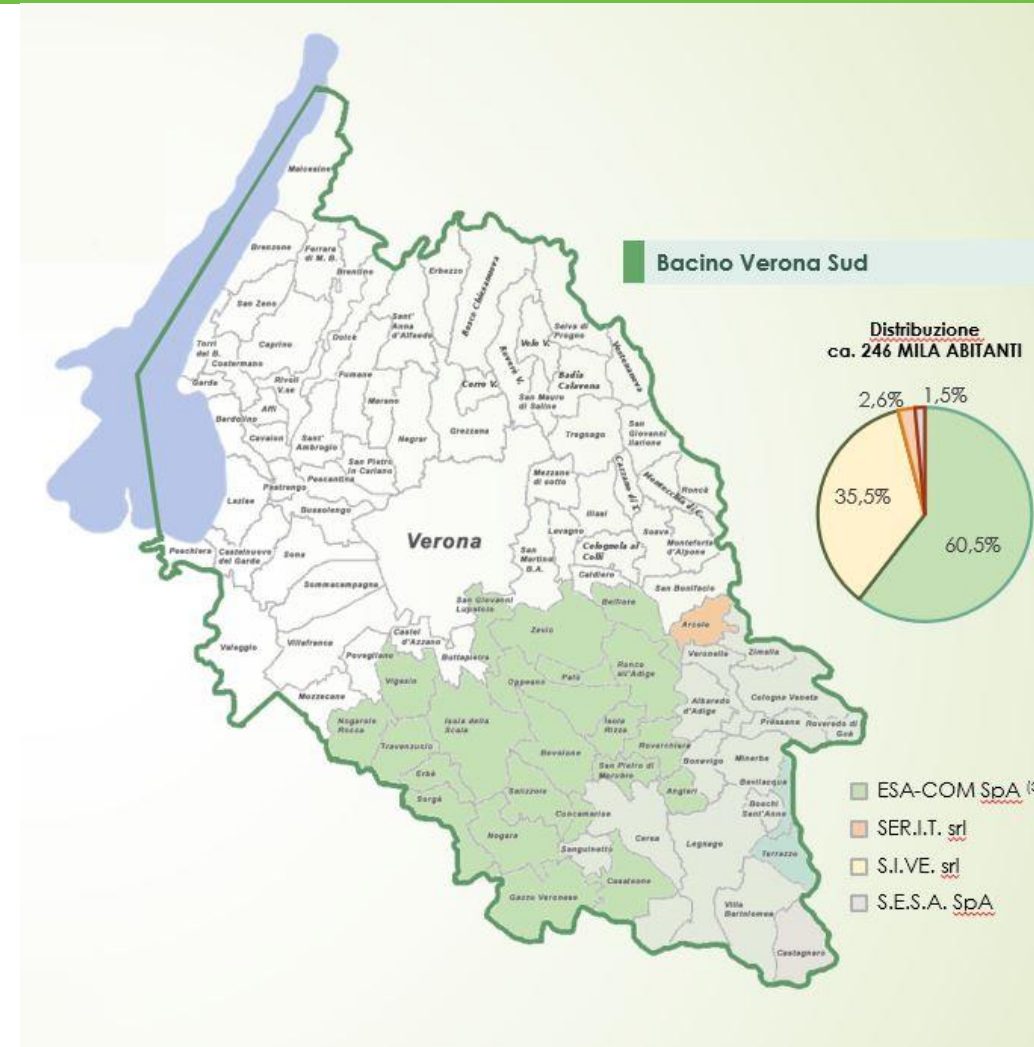
Riassumendo:

ESA – Com. S.p.A.	149.000Ab.
Serit srl	6.000 Ab.
SESA S.p.A.	3.000 Ab.
SIVE srl	87.000 Ab.



# Modello operativo Bacino territoriale (3/3)

- Alla data attuale, ESA-Com e SIVE sono fra i principali operatori dell'Ambito Territoriale Ottimale Verona Sud, con affidamenti la cui scadenza è fissata (per la maggior parte) sono al 31.12.2030.
- Oltre il 90 % degli abitanti di Bacino sono serviti da ESA-Com. e S.I.VE.
- In prospettiva, i gestori pubblici, ESA – Com., SIVE intendono perseguire l'obiettivo di diventare il gestore unico per Verona Sud, in linea con l'indirizzo auspicato dal Consiglio di Bacino.
- Coerentemente a tale obiettivo, rimane evidente l'opportunità di valutare l'aggregazione fra le società ESA-Com. S.p.A. e S.I.VE. srl, tale eventuale aggregazione porterebbe ad un gestore con circa 220.000 Ab. serviti e un Valore della produzione stimato in 26,5 Mio EUR
- Coerentemente a tale obiettivo, rimane evidente l'opportunità di valutare l'aggregazione fra le società ESA-Com. S.p.A. e S.I.VE. srl, tale eventuale aggregazione porterebbe ad un gestore con circa 220.000 Ab. serviti e un Valore della produzione stimato in 26,5 Mio EUR



## Articolo 7 – Percentuale di rifiuto differenziato e produzione pro capite di rifiuto urbano

1. Nella Regione Veneto entro il 31 dicembre 2030 a livello regionale deve essere assicurata la riduzione del rifiuto urbano non differenziato (EER 200301) pro capite a 80 Kg/ab\*anno, una raccolta differenziata dell'84% e una preparazione per il riutilizzo e riciclaggio dei rifiuti urbani di almeno il 65% in peso. Il Comitato di Bacino regionale, come previsto dall'art. 2 della L.R. 52/2012 coordina le azioni dei singoli bacini al fine del raggiungimento degli obiettivi regionali e di bacino al 2030.

Tabella 8: Produzione pro capite di RUR e %RD al 2030 per bacino territoriale

BACINO TERRITORIALE	Ipotesi 0 (RUR obiettivo 100 kg/ab)		Ipotesi 1 (RUR obiettivo 90 kg/ab)		Ipotesi 2 (RUR obiettivo 80 kg/ab)	
	RUR	%RD	RUR	%RD	RUR	%RD
BELLUNO	57	88	57	89	52	89
BRENTA	99	79	90	81	80	83
DESTRA PIAVE	45	90	44	91	44	91
PADOVA CENTRO	208	67	140	76	115	80
PADOVA SUD	102	80	90	82	80	84
ROVIGO	127	78	90	83	80	85
SINISTRA PIAVE	46	89	46	89	46	89
VENEZIA	123	80	120	79	110	80
VERONA CITTA'	240	54	140	71	115	76
VERONA NORD	123	80	110	82	95	84
VERONA SUD	63	88	63	88	63	88
VICENZA	72	85	72	85	67	86
<b>REGIONE</b>	<b>104</b>	<b>80</b>	<b>90</b>	<b>82</b>	<b>80</b>	<b>84</b>

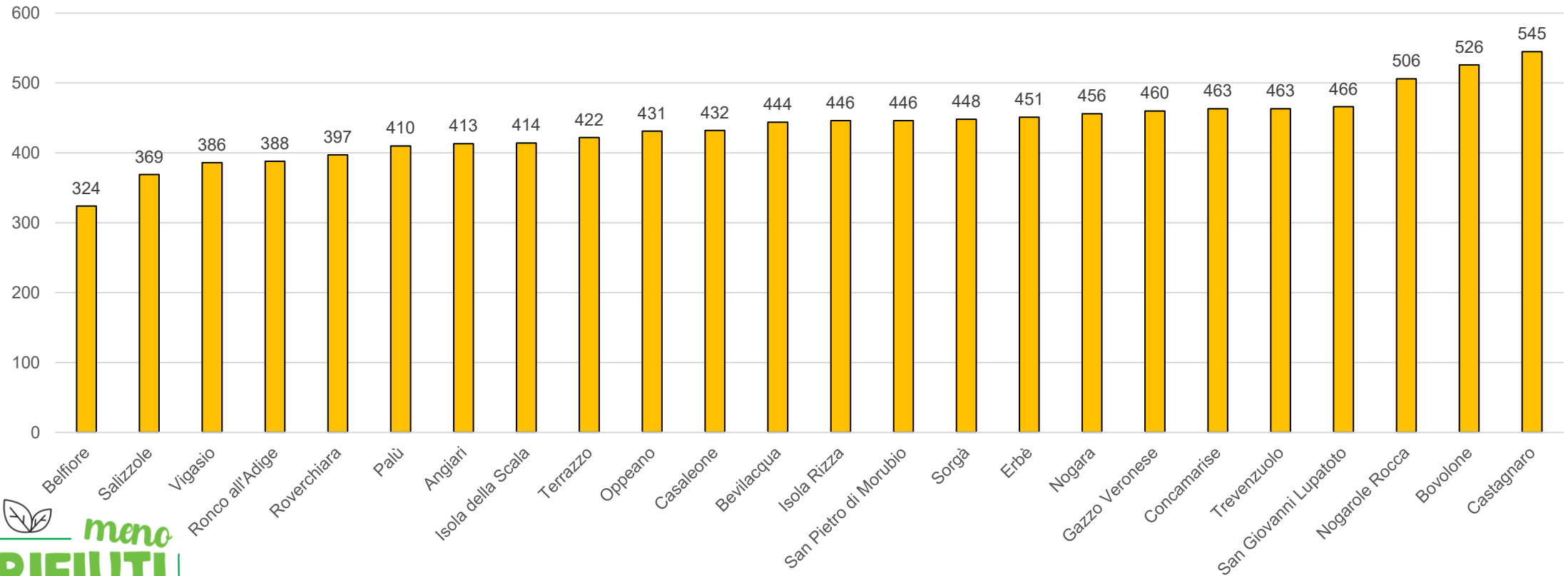


# La Raccolta Differenziata



# Dati in fase di validazione

## Rifiuto Totale Kg/Ab. Anno 2024

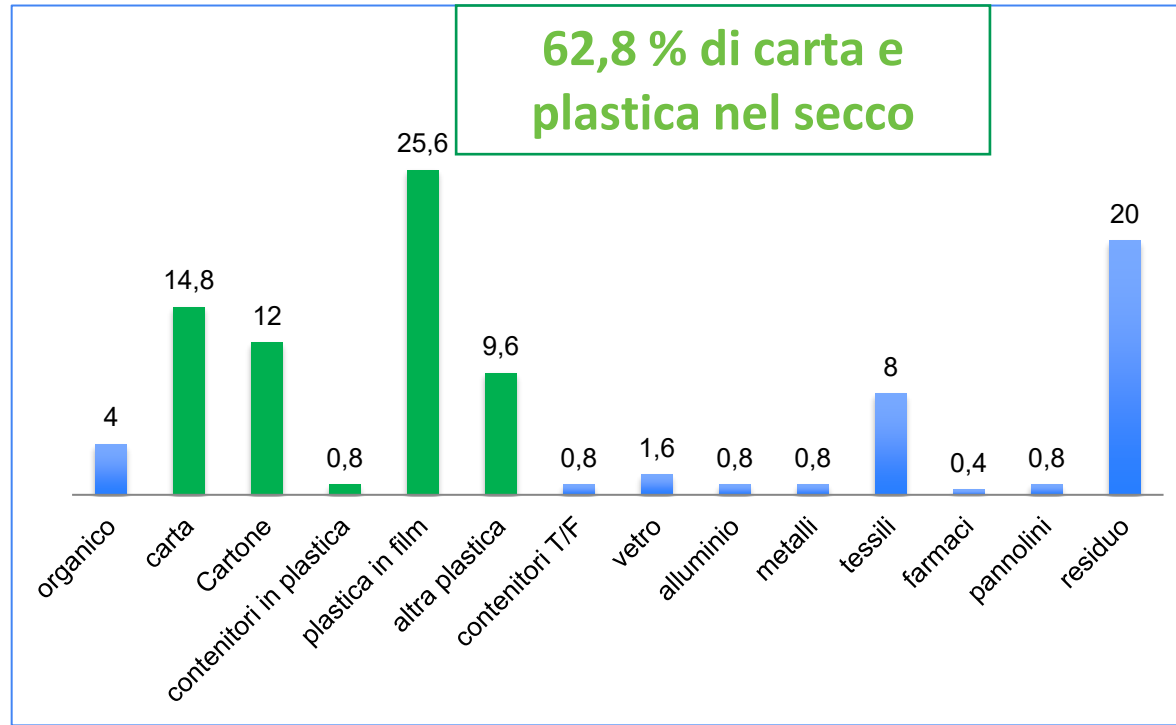


# Dati in fase di validazione

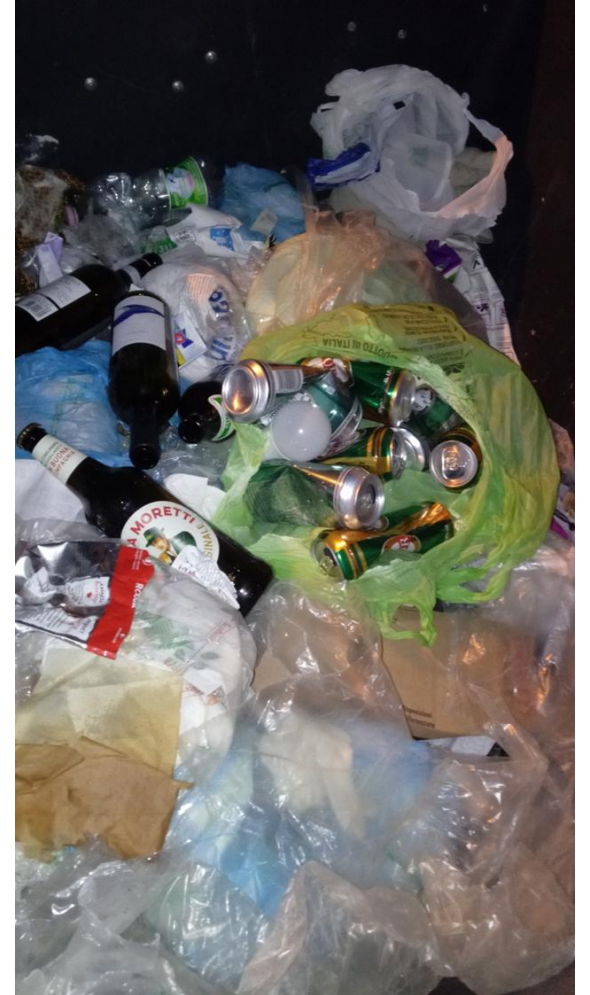
## Rifiuto Residuo Kg/Ab. Anno 2024



# Analisi Rifiuti









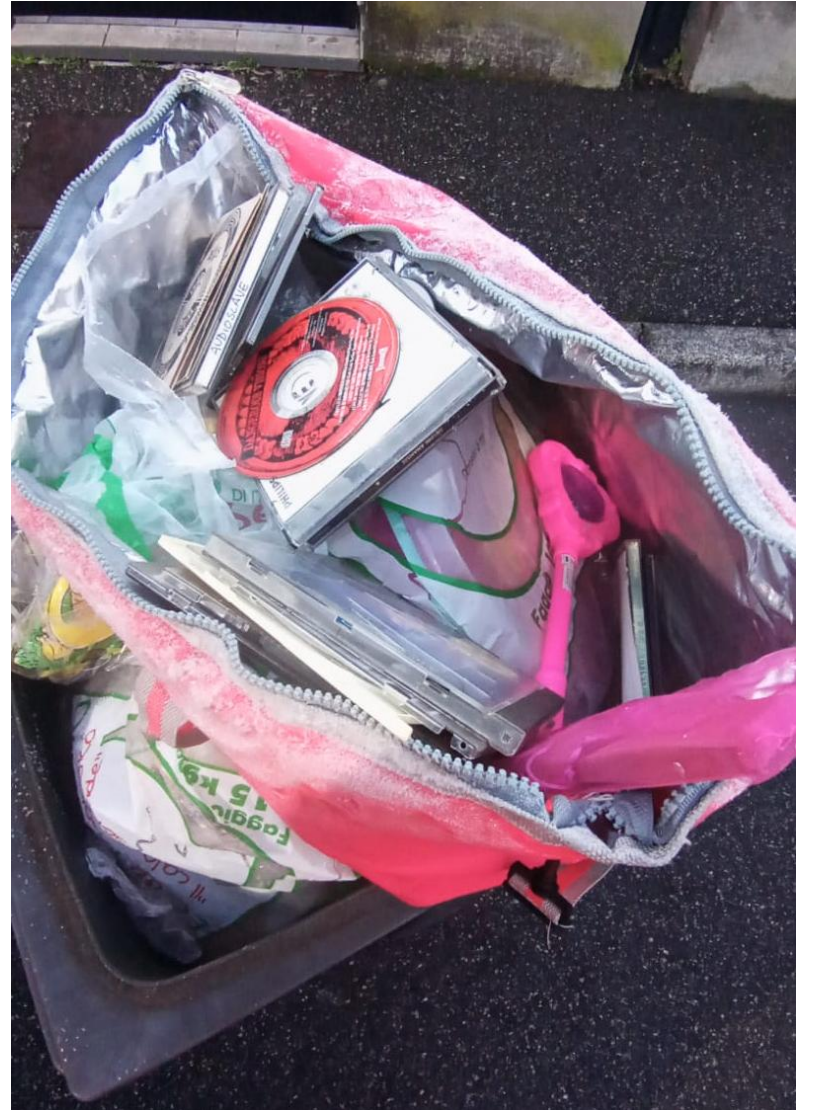
Solo Sacchi  
Trasparenti

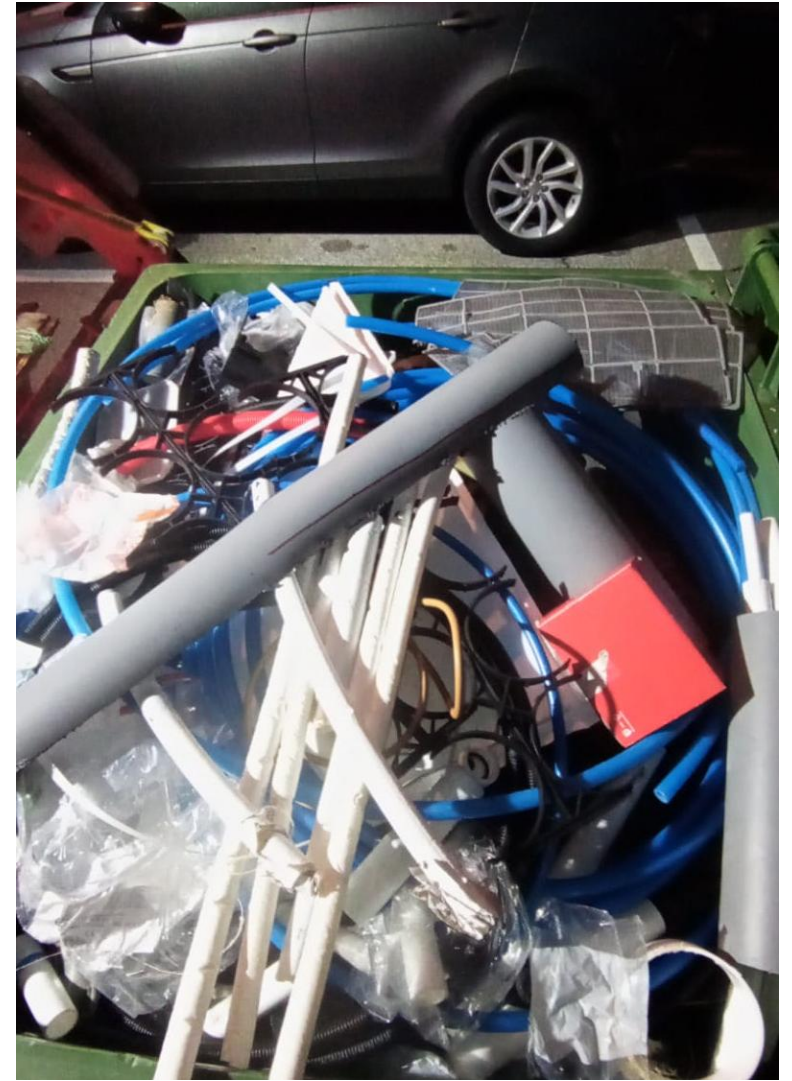




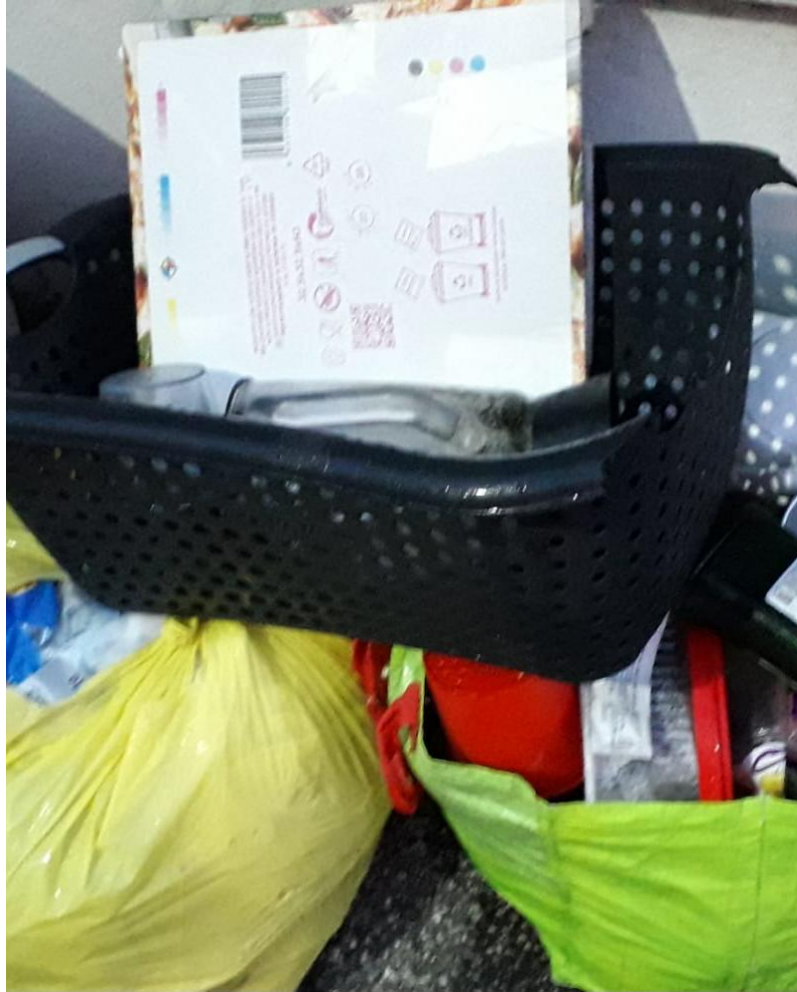














# Regole fondamentali per una buona raccolta differenziata

I rifiuti devono essere conferiti in luoghi ben visibili,  
la sera prima della raccolta dalle 21:00

Il peso per ogni singolo contenitore o pacco non deve  
eccedere i 12 kg. (nel caso usate più contenitori)



# Come esporre i rifiuti





**Carta,  
cartoncino,  
cartone**



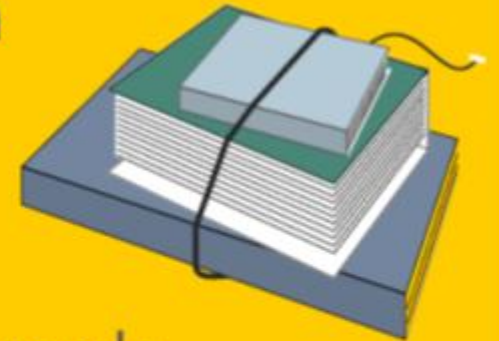
# Frequenza raccolte: controllare il calendario



**CARTA**

Legati in pacchi o in scatole/sacchetti di carta riducendone il volume. (Giornali, riviste, libri, quaderni, fotocopie e fogli vari togliendo parti adesive o metallo, cartoni piegati, imballaggi in cartone, cartoni per bevande TETRA-PACK latte, succhi, vino ecc.).

**Non utilizzare sacchi in plastica.**



# Anche i cartoni per bevande (TetraPak) vanno nella carta



# Modalità di conferimento

- Raccolta porta a porta
- Esporre i rifiuti su strada pubblica la sera precedente i giorni stabiliti per la raccolta.
- Conferimento in pacchi legati o scatole



# Carta, cartoncino e cartone



**Non usare borse di plastica!**

# Carta, cartoncino e cartone



# Carta, cartoncino e cartone



# Carta, cartoncino e cartone



# Carta, cartoncino e cartone



Cartoni da pizza: quando  
è possibile conferirli



# Plastica



# Frequenza raccolte: controllare il calendario

**PL**

**PLASTICA  
E LATTINE**

Vanno conferite nel sacchetto trasparente  
**NO NERO.**

Per le utenze domestiche non vanno  
esposti contenitori/bidoni.





Rep tv

# Un oceano di plastica



meno  
più RIFIUTI  
RIUSO

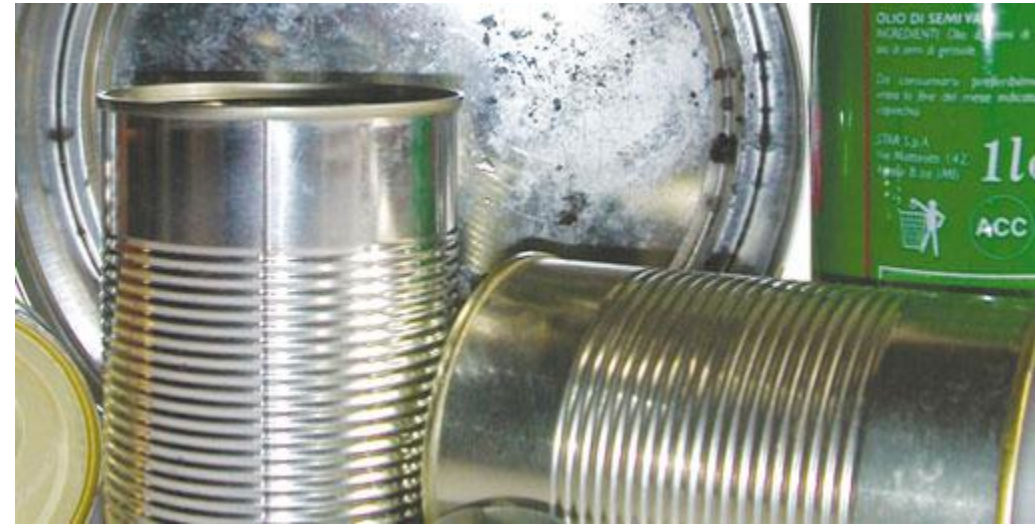


# Multimateriale Plastica - Lattine



# Multimateriale Plastica - Lattine

- lattine per bibita
- lattine per birra
- latte per olio
- scatole per fagioli
- scatole per ceci
- scatole per piselli ecc...
- scatole per tonno, sardine ecc...
- scatole per pelati
- scatole per carne
- scatole per alimenti animali





**Bottiglia in  
plastica**



**Flacone in  
plastica**



**Vaschetta per  
Prosciutto**



**Vaschetta per  
alimenti**



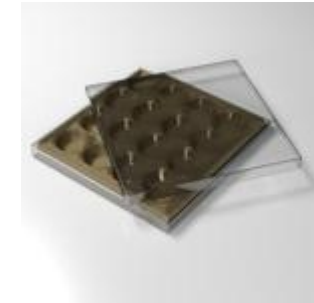
**Piatti e  
Bicchieri in  
plastica**



**Spruzzino tipo  
sgrassatore**



**Vassoio gelato  
in polistirolo**



**Vassoio  
cioccolatini**



Sacchetto  
patatine



Sacchetto  
merendina



Film per  
cluster 6  
bottiglie



Shopper



Blister  
trasparenti  
preformati



Vaschetta  
portauova



Imballaggio  
TV



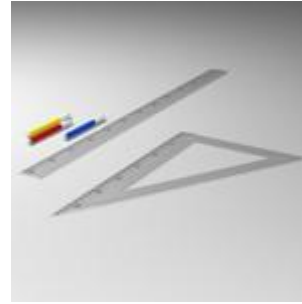
Vaschetta per  
pomodori



Utensili da  
cucina in  
patatine



Bacinella



Righelli



Tubo da  
irrigazione



Giocattoli in  
plastica



Pallone di  
gomma



Barattoli in  
plastica

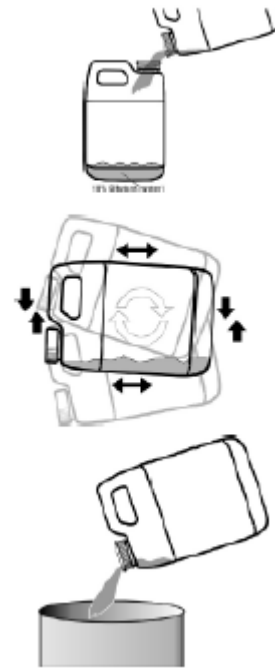


Custodie cd



# Modalità di raccolta degli imballaggi con simboli di pericolosità

## Procedura di bonifica



## Triplo risciacquo





**Per i contenitori in metallo sotto pressione non è prevista la procedura di bonifica**

# I simboli della raccolta differenziata

**GLASS**



**ORGANIC**



**PAPER**



**BATTERIES**



# PLASTICHE



Polietilentereftalato



Polietilene  
2 = bassa densità  
4 = alta densità



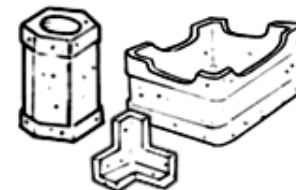
Polivinilcloruro



Polipropilene



Polistirolo



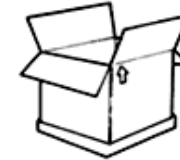
# ALTRO RECUPERABILE



Vetro



Cartone accoppiato  
ad altri materiali



Alluminio



Banda stagnata  
(latta)



Materiali  
poliaccoppiati





VERDE



[www.esacom.it](http://www.esacom.it)

# Verde e ramaglie



# Frequenza raccolte: controllare il calendario



**VE**

## VERDE E RAMAGLIE

Foglie, sfalci d'erba e siepe, residui vegetali da pulizia dell'orto.

**NO vasi di plastica per piante, cellophane e borsette, metalli vari, sassi, terriccio.**





# Vetro



# Frequenza raccolte: controllare il calendario



## VETRO

Va conferito nel contenitore.  
NO cristalli - NO ceramica  
NO specchi.



Bottiglie e vasi  
senza tappi o  
coperchi, bicchieri  
e pezzi di vetro

Gli imballaggi di  
vetro devono essere  
svuotati e  
risciacquati.





# Umido



# Frequenza raccolte: controllare il calendario

U

## UMIDO

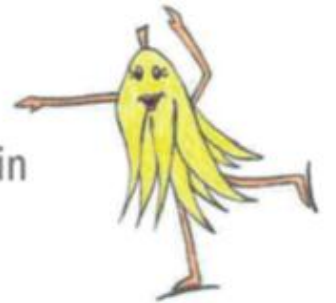
Scarti di cucina e avanzi di cibo, alimenti avariati o scaduti, gusci d'uovo, scarti di frutta e verdura, fondi di caffè, filtri del tè, escrementi, lettiere di piccoli animali domestici, fiori recisi e piccole piante, pane vecchio, salviette di carta unte, ceneri spente, piccole ossa di animali, lische e gusci di pesce.

**NO pannolini, assorbenti, stracci anche se bagnati.**

U

## UMIDO

Va conferito con il sacchetto biodegradabile in mater-b chiuso, all'interno della pattumiera marrone possibilmente piena. (scarti di cucina, escrementi, lettiere di piccoli animali domestici, fiori recisi e piante domestiche, ceneri spente).



# Utilizzare sempre sacchetti biodegradabili o compostabili



## Come riconoscere il sacchetto conforme alla Legge:

i *sacchetti monouso biodegradabili e compostabili* che possono essere tranquillamente utilizzati anche per la raccolta differenziata della frazione organico dei rifiuti, *devono avere* quindi:

- ✓ la scritta “biodegradabile e compostabile”;
- ✓ sul sacchetto la citazione dello standard europeo “UNI EN 13432:2002”;
- ✓ il marchio di un ente certificatore, che tutela il consumatore come soggetto terzo.

Di seguito riportiamo alcuni tra i più noti:



CIC	VINCOTTE	DIN CERTCO



# UMIDO ORGANICO



**Mettere il  
sacchetto  
compostabile  
nella pattumierina  
in casa**



**Inserire il sacchetto  
compostabile  
dentro il bidoncino  
da esporre in strada**



**Esporre il bidoncino  
fronte strada solo nei  
giorni di raccolta**



# UMIDO ORGANICO



Non inserire la  
pattumierina nel  
bidoncino



Non esporre solo il  
sacchettino  
dell'umido

No

# Il compostaggio domestico

cos'è, come si fa, a cosa serve

Il compostaggio domestico è un processo naturale per ricavare del buon terriccio dagli scarti organici di cucina e di giardino:



## SCARTI DI CUCINA:

- avanzi di cucina
- alimenti avariati
- scarti di verdura e frutta
- fondi di caffè e filtri di té

## SCARTI DI GIARDINO:

- ramaglie
- sfalci verdi
- paglia
- foglie secche
- cartone truciolo

## VANTAGGI:

- Si ottiene un fertilizzante naturale (compost)
- Rallenta l'esaurimento delle discariche
- Consente un risparmio economico



# PAP



## **PAP: PRODOTTI ASSORBENTI DELLA PERSONA**

Servizio dedicato alle famiglie nel cui nucleo viene fatto uso di **pannolini o pannoloni** per la presenza di bambini o persone inferme. Potete conferire pannolini/pannoloni tramite i **sacchetti di colore viola/rosa che vanno messi a fianco o sopra al bidone dell'UMIDO o del SECCO** nelle giornate abituali di raccolta.

**ATTENZIONE: i pannolini non vanno nell'umido!**



## RACCOLTA PANNOLINI O PANNOLONI - P\*

Al fine di agevolare le famiglie nel cui nucleo venga fatto uso di PANNOLINI o PANNOLONI per la presenza di bambini o persone inferme, è previsto un servizio aggiuntivo per questo specifico rifiuto: è possibile, infatti, conferire PANNOLINI/PANNOLONI nelle giornate abituali di raccolta dell'UMIDO e del SECCO, con l'utilizzo dei sacchetti di colore VIOLA/ROSA che VANNO MESSI A FIANCO O SOPRA AL BIDONE dell'UMIDO o del SECCO.





# Secco



# Frequenza raccolte: controllare il calendario



## **SECCO NON RICICLABILE**

Va conferito nel sacchetto trasparente **NO NERO**.  
All'interno del bidone grigio chiuso con microchip.





## R.U.P. etichettati "T" e/o "F"



- Tutti i contenitori NON sottopressione vanno bonificati con 3 risciacqui e conferiti in PLASTICA / LATTINE o VETRO.

**VEDI ELENCO VIE INDICATO NELL'ULTIMA PAGINA**



Nuovi pittogrammi di pericolo

## R.U.P. medicinali / pile



- siringhe (con ago protetto), fiale per iniezioni, disinfettanti
- sciroppi, pastiglie, pomate
- pile a stilo o rettangolari
- pile a bottone (per calcolatrici orologi)

# Contenitori raccolta R.U.P.



# Farmaci



Farmaci scaduti, fiale, pastiglie, sciroppi, unguenti ecc...

**I Farmaci vanno conferite negli appositi contenitori presenti sul territorio e/o presso gli Eco centri nei giorni di apertura.**

**N.B. I contenitori dei farmaci vanno consegnati privi delle confezioni in carta e plastica**

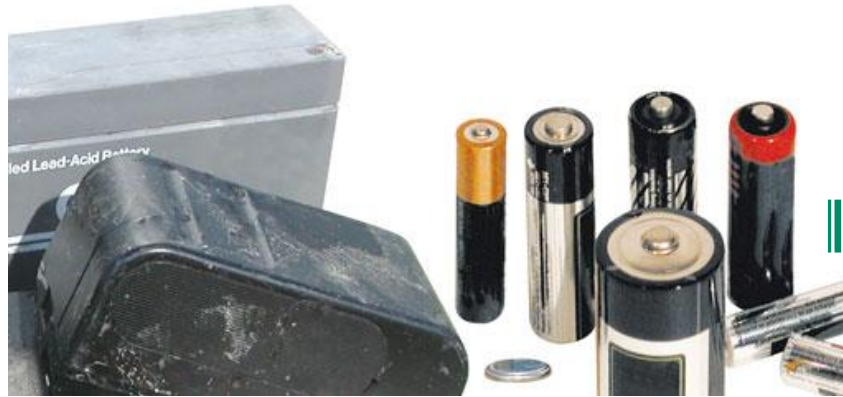
# Farmaci



Il conferimento delle siringhe deve essere effettuato con aghi protetti,  
usare sempre il cappuccio



# Pile



- pile a bottone per calcolatrice
- pile a bottone per macchina fotografica
- pile a bottone per orologi
- pile a stilo
- pile cellulare
- pile rettangolari
- pile radio - mangianastri....
- pile rasoi

Le pile vanno conferite negli appositi contenitori presenti sul territorio e/o presso gli Eco centri nei giorni di apertura.

# T e/o F rifiuti pericolosi



Appartengono a questa categoria tutti i contenitori sporchi e vuoti che segnalano sul retro i simboli riportati.



**Nuovi pittogrammi di pericolo**



I T e/o F vanno conferite negli appositi contenitori presenti sul territorio.

# Toner e cartucce per stampanti



I contenitori dei toner e le cartucce vanno consegnati privi delle confezioni in carta e plastica

- cartucce toner per stampanti
- cartucce toner per fax
- cartucce toner per fotocopiatrici
- cartucce a getto d'inchiostro per stampanti
- cartucce a getto d'inchiostro per fax
- cartucce a getto d'inchiostro per calcolatrici
- nastri per stampanti ad aghi

# Oli Macchina (minerale)



**N.B. Gli oli minerali dovranno essere privi di impurità e non diluiti con altre sostanze.**

olio cambio  
olio differenziale  
olio freni  
oli minerali esausti  
oli motore



# Oli per uso domestico

## **OLIO VEGETALE ESAUSTO**

**Non buttarlo nello scarico!** Un solo litro di olio esausto può contaminare fino a 1 milione di litri d'acqua!

E non solo: genera inquinamento idrico, ostruzione delle tubature, danneggiamento degli impianti di depurazione, contaminazione del suolo.

**Cerca l'Ecostazione più vicina per conferire gli oli vegetali esausti, scarica l'app 100% Riciclo Esa-Com.**



# ATTIVATA LA RACCOLTA STRADALE DEGLI OLI VEGETALI ESAUSTI



**OLI E GRASSI DI SCARTO  
DELLE FRITTURE  
E COTTURE DEI CIBI**



**OLI DI  
CONSERVAZIONE  
DEI CIBI IN SCATOLA**



**1**  
LASCIA CHE  
L'OLIO  
RAFFREDDI



**2**  
RACCOGLILO  
IN BOTTIGLIE  
DI PLASTICA



**3**  
ASSICURATI CHE LE  
BOTTIGLIE SIANO  
BEN CHIUSE



**4**  
CONFERISCI LE  
BOTTIGLIE  
NELL'ECOSTAZIONE



**ATTENZIONE!**  
NON USARE IMBALLAGGI  
E BOTTIGLIE IN VETRO

## CERCA L'ECOSTAZIONE PIU' VICINA A TE!

### ALBAREDO

VIA EUROPA  
VIA DEGLI ALPINI

### ANGIARI - VIA ROMA

### BELFIORE - VIA BUGGIA

### BEVILACQUA - VIA D. ALIGHIERI

### BONAVIGO - VIA CANTON

### BOVOLONE

PIAZZA DONATORI DI ORGANI  
PIAZZA SCIPIONI  
VIA CATULLO  
VIA DELLA PACE - VILLAFONTANA  
VIA SAN PIERINO - SAN PIERINO  
VIA CROSARE - CROSARE

### CASALEONE - VIA DON STURZO

### CEREA

PIAZZA DONATORI DI SANGUE  
VIA SANTA CHIARA - SAN VITO  
PIAZZA DON G. BOSCAINI - CHERUBINE  
VIA SAN NICOLO' - ASPARETTO

### CONCAMARISE - VIA L. BATTISTI

### ISOLA DELLA SCALA

VIA FALCONE  
VIA ANDREOLI - TARMASSIA  
PIAZZA PENNE NERE - PELLEGRINA

### ISOLA RIZZA - VIA DEGLI ALPINI

### LEGNAGO

VIALE DEI CADUTI  
PIAZZA C. BOSCAGIN - SAN PIETRO  
VIA TERRANEGRA - TERRANEGRA  
VIA ROVIGO - VIGO  
VIA DEL REDENTORE - VANGADIZZA  
PIAZZA RIELLO - CASETTE  
VIA DEGLI ALPINI - PORTO  
PIAZZA GALVANI - CANOVE

### MINERBE - VIA EUROPA

### NOGARA

VIA S. FRANCESCO  
VIA CASELLE  
VIA BRANCON - BRANCON

### OPPEANO

PIAZZA DOMENICO MARCOLONGO  
PIAZZA DONATORI DEL SANGUE - CA' DEGLI OPPI  
VIA DELLA RESURREZIONE - VALLESE

### PALU' - VIA L. DA VINCI

### PRESSANA - VIA CARBON

### ROVERCHIARA - PIAZZA UNITA' D'ITALIA

### SALIZOLE - VIA ROSSINI

### SANGUINETTO

### SAN PIETRO DI MORUBIO - VIA GOBBETTI

### TERRAZZO - VIA PAPA LUCIANI

### VERONELLA

VIA SAN FRANCESCO  
PIAZZA S. GREGORIO - GREGORIO

### VILLA BARTOLOMEA - VIA PADRE BETTINI

### ZEVIO

VIA M. BUONARROTI  
VIA A. MORO  
VIA ROMA  
VIA VERGA - CAMPAGNOLA  
VIA DOTTORI - SANTA MARIA  
VIA DEGLI ALPINI - VOLON  
VIA SAN ZENO - PERZACCO

### ZIMELLA

VIA MOLINI  
PIAZZA MERCATO - SANTO STEFANO



# Batterie auto



Batterie Auto  
Batterie Motocicli



# Ingombranti



## INGOMBRANTI

Ritiro con prenotazione telefonica al numero verde gratuito  
**800 98 37 37**

- Poltrone e materassi
- Mobili vecchi e reti per letti
- Frigoriferi e televisori
- Lavastoviglie e lavatrici



La data del servizio verrà comunicata  
dall'ufficio in occasione della prenotazione

# Raccolta indumenti usati e pellami



abiti  
maglieria  
biancheria  
cappelli  
borse  
cuoio e pelli

Contenitori stradali



rifiuti e scarti tessili  
carta  
metalli  
plastica  
vetro



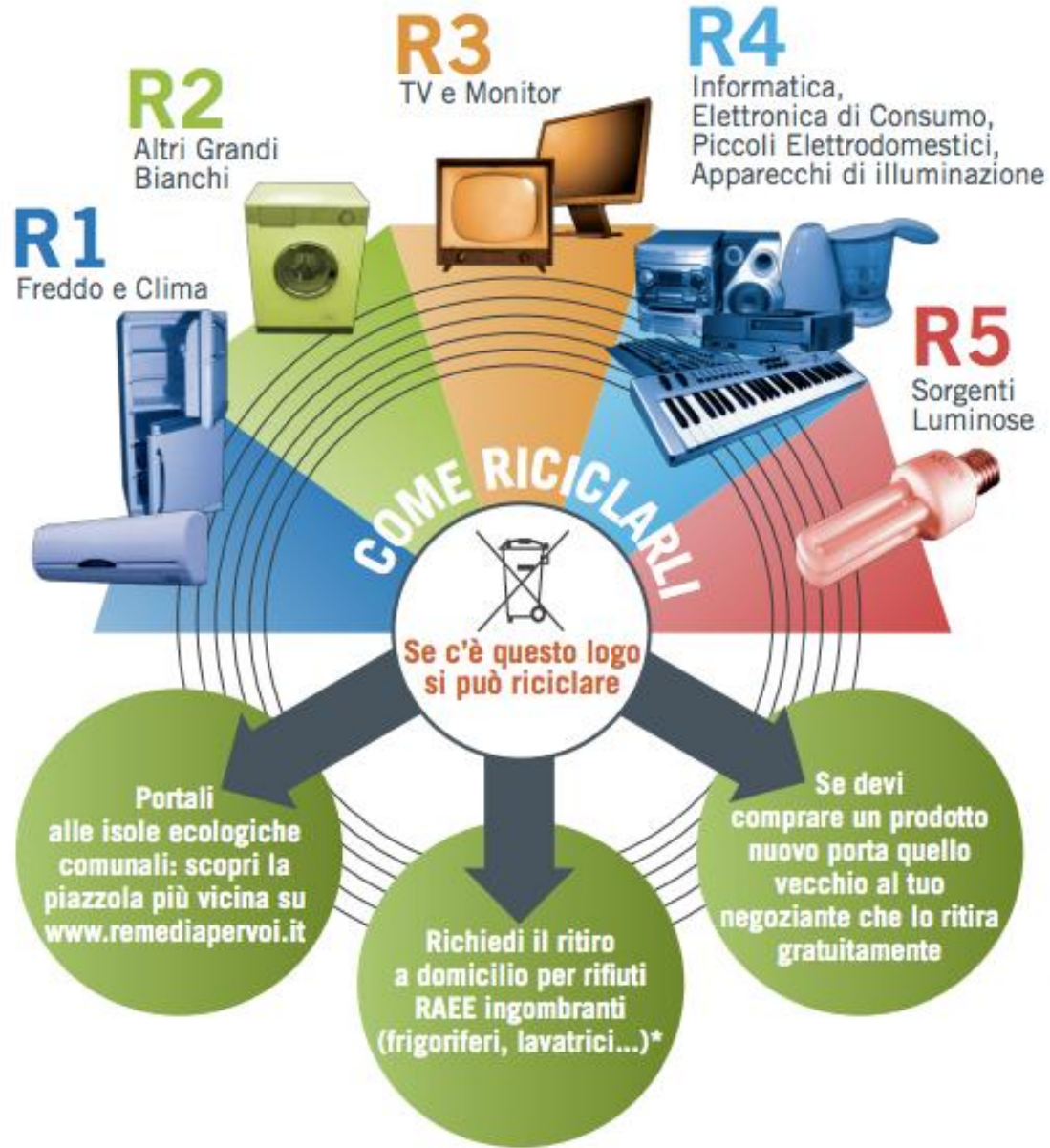


## COSA SONO I RAEE?

Sono i **R**ifiuti da  
**A**pparecchiature  
**E**lettriche ed  
**E**lettroniche



# RAEE



# RAEE



## Rifiuti da apparecchiature elettriche ed elettroniche (RAEE)

I Rifiuti Elettronici, RAEE consistono in qualunque apparecchiatura elettrica o elettronica di cui il possessore intenda disfarsi in quanto guasta, inutilizzata, o obsoleta e dunque destinata all'abbandono. Ricadono in questo insieme di rifiuti **computer, grandi e piccoli elettrodomestici, condizionatori, apparecchiature di illuminazione, distributori automatici, dispositivi medici, per lo sport o il tempo libero**. I principali problemi relativi a questa tipologia di rifiuti derivano dalla presenza di sostanze considerate tossiche per l'ambiente, nonché dalla non biodegradabilità dei materiali di cui tali apparecchi sono costituiti. I RAEE vanno destinati al recupero differenziato dei materiali di cui sono composti quali rame, ferro, acciaio, alluminio, vetro, oro, argento. A partire dal 18 giugno 2010, i distributori (rivenditori e commercianti) di apparecchiature elettriche ed elettroniche hanno l'obbligo di ritirare gratuitamente i RAEE domestici in ragione di uno contro uno, a condizione che sia di tipo equivalente e abbia svolto le stesse funzioni del nuovo apparecchio

# R1 Freddo e clima



Gli R1 vanno conferiti presso gli Ecocentri nei giorni di apertura

- frigoriferi
- congelatori
- apparecchi per il condizionamento



# R2 Grandi bianchi



lavatrici  
asciugatrici  
lavastoviglie  
apparecchi per cottura  
stufe elettriche  
piastre elettriche  
forni microonde  
radiatori elettrici  
apparecchi per riscaldamento  
ventilatori elettrici

**Gli R2 vanno conferiti presso gli  
Ecocentri nei giorni di apertura**



# R3 TV e Monitor



Gli R3 vanno conferiti presso gli  
Ecocentri nei giorni di apertura

televisori  
monitor computer  
Televisori con tubo catodico

# R4 Piccoli elettrodomestici



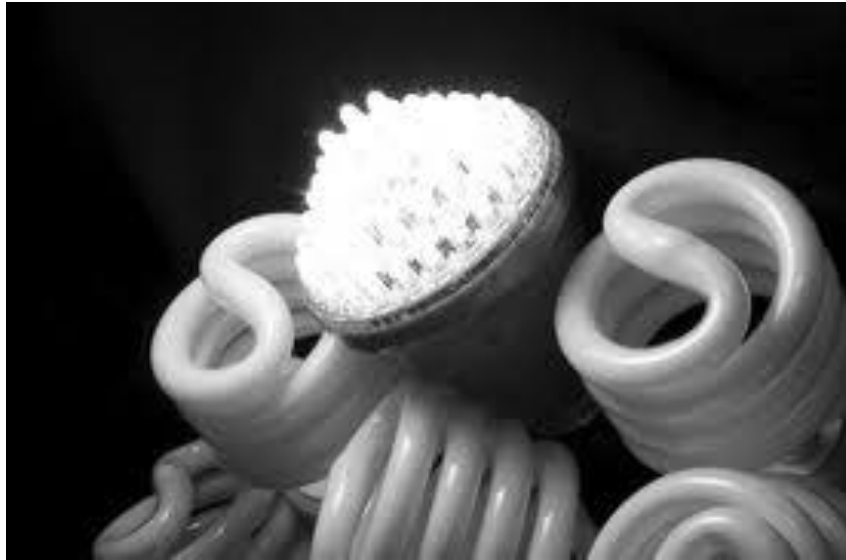
aspirapolvere  
scope meccaniche  
macchine da cucire  
macchine per maglieria  
ferri da stiro  
tostapane  
friggitrici  
frullatori  
macina caffè  
taglia capelli  
asciugacapelli  
rasoi  
svegli  
orologi  
bilance  
apparecchiature informatiche

stampanti  
fax - telefoni  
trapani  
seghe  
giocattoli elettrici  
videogiochi  
radio  
videocamere  
videoregistratori  
registratori hi-fi  
amplificatori radio  
strumenti musicali  
strumenti per saldare

Gli R4 vanno conferiti presso gli  
Ecocentri nei giorni di apertura



# R5 Neon – lampade a basso consumo



Gli R5 vanno conferiti presso gli Ecocentri nei giorni di apertura

Sorgenti luminose a scarica: lampade fluorescenti e sorgenti luminose compatte.

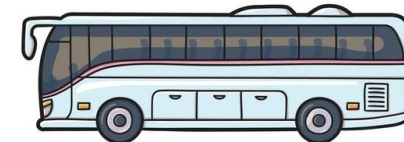
# I pneumatici



**Vanno consegnati al  
gommista o al rivenditore**

**Decreto direttoriale Ministero dell' Ambiente n. 12 del 25 febbraio 2021; art. 4 del DM 182/2019 e artt. 228 e 237 del D. Lgs. 152/2006**

Categoria	Veicoli utilizzatori	Pesi min-max (in Kg.)	2025 - Valido dal 10/1/2025 (€/Veicolo)
A	L1,L2,L3,L4,L5,L1e,L2e,L3e,L4e,L5e,L6e,L7 e,O1 secondo le categorie di cui all'Art. 47 del Codice della Strada	A1 (2-8)	0,31
B	M1,M2,O2,N1 secondo le categorie di cui all'Art. 47 del Codice della Strada	B1 (6-18)	3,65
C	M2,M3,N2,N3,O3,O4 secondo le categorie di cui all'Art. 47 del Codice della Strada	C1 (20-40)	8,72
		C2 (41-70)	17,44
D	Macchine agricole, macchine operatrici, macchine industriali	D0 (<4)	0,54
		D1 (4-20)	2,39
		D2 (21-40)	4,26
		D3 (41-70)	11,16
		D4 (71-130)	24,35
		D5 (131-200)	36,52
		D6 (>200)	71,01





# Ecocentri

## Utenze Domestiche

Tutti i residenti del Comune con mezzo privato, esibire carta d'identità/documento di riconoscimento

## Utenze non Domestiche

In possesso di:

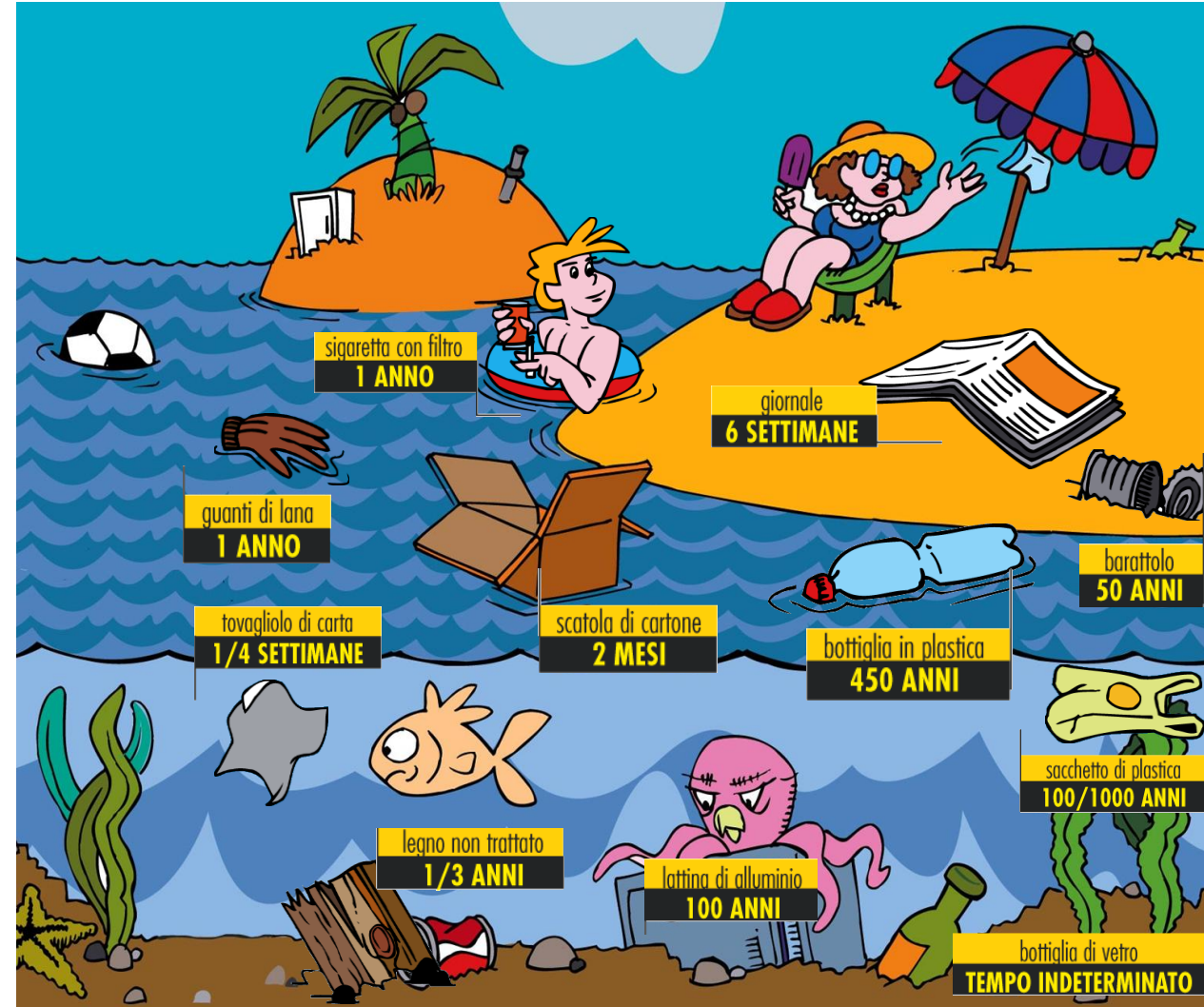
1. autorizzazione Albo Gestori Ambientali Art. 212 c.8 D.Lgs. 152/06
2. Autorizzazione gestore ecocentro



<https://www.dl.camcom.it/sonoimpresa/sono-impresa-inoltre/sei-iscritta-albo-gestori-ambientali/albo-gestori-ambientali/Categoria-2-Bis-raccolta-e-trasporto-di-rifiuti-propri>

# Tempi di degradazione

Gli oggetti gettati via non correttamente inquinano acque e suoli, minacciano la vita di animali e piante e sono dannosi per l'uomo.





100%



ESA-Com



# Scarica la nostra app 100% riciclo ESA-COM



Available on the  
App Store



GET IT ON  
Google play





# GENNAIO 2026

1	Giovedì			
2	Venerdì	UMIDO	PLA - LAT	PAP
3	Sabato			
4	Domenica			
5	Lunedì	UMIDO	VETRO	PAP
6	Martedì			
7	Mercoledì	SECCO	PAP	
8	Giovedì			
9	Venerdì	UMIDO	CARTA	PAP
10	Sabato			
11	Domenica			
12	Lunedì			
13	Martedì	UMIDO	PAP	
14	Mercoledì			
15	Giovedì			
16	Venerdì	UMIDO	PLA - LAT	PAP
17	Sabato			
18	Domenica			
19	Lunedì			



14:14 [notification icons] [status icons]

ESA-Com  
Eco Servizi Ambientali Comunali SpA

DOVE LO BUTTO?

ECOCENTRO

CALENDARIO RACCOLTE

SPORTELLI

SPORTELLO ONLINE

CONTENITORI STRADALI

LOTTA ALLA ZANZARA

NEWS ED EVENTI

OPZIONI UTENTE

RECLAMI SEGNALAZIONI

meno RIFIUTI RIUSO

VIDEOGUIDE MULTILINGUE

14:14

← Dove lo butto?

Ricerca rifiuto

- Abiti strappati rotti o molto sporchi**  
Secco
- Abiti Usati, in buone condizione**  
Abiti usati
- Accendini**  
Secco
- Accumulatori per auto**  
Isola Ecologica
- Acetone (flacone in plastica/alluminio non in pressione bonificato) solo**

Comune **Comune di Nogarole Rocca**

14:14

← Calendario racc... ⓘ

**Maggio 2025**

Sab 03 Carta e Cartone

Lun 05 Umido  
 Verde e Ramaglie  
 Pannolini e/o pannoloni

Mer 07 Vetro  
 Pannolini e/o pannoloni  
 Secco Non Riciclabile

Gio 08 Umido  
 Pannolini e/o pannoloni  
 Plastica Lattine

11 lun Umido

Comune **Comune di Nogarole Rocca**

14:15

← Contenitori stradali

- Imballaggi contenenti residui di sostanze pericolose o contaminati da tali sostanze >
- Indumenti Usati >
- Medicinali scaduti >
- Pile esauste >

Comune **Comune di Nogarole Rocca**

14:15

← Sportello ▲

Tel. uffici amministrativi: 0442 511045  
Email: info@esacom.it  
PEC: esacomspapec@esacom.eu

**Orari**  
Dal 01/01/2025 al 31/12/2025  
Mercoledì 08:30 - 16:15  
Venerdì 08:30 - 12:00  
(escluso festivi)

**Informazioni**  
UFFICIO RELAZIONI CON IL PUBBLICO PER COMUNE DI NOGAROLE ROCCA  
Sportello Mobile di Vigasio (Piazzale Municipio)  
per utenti dei Comuni di Vigasio e Nogarole Rocca  
Giovedì dalle 9.00 alle 12.00

Comune **Comune di Nogarole Rocca**



# VIDEOGUIDE MULTILINGUE

[www.esacom.it/videoguide](http://www.esacom.it/videoguide)



# Lotta ai vettori:

# Zanzara Comune Zanzara Tigre

Resp. Daniele Nalin

# Le zanzare che troviamo nel nostro territorio

Le zanzare sono insetti presenti in tutto il mondo con circa 3500 specie. Appartengono alla famiglia dei Culicidi, ordine dei Ditteri.

In Italia si stima che attualmente siano presenti circa 60 specie.



## Culex pipiens Zanzara Comune



## Aedes albopictus Zanzara Tigre



**Differenze:** colorazione del corpo e dimensioni

**Biologia:**

**Zanzara Comune** depone le uova a grappoli in raccolte d'acqua come fossi, laghi, lagune

**Zanzara Tigre** sceglie piccole pozze d'acqua (tombini, acqua stagnante).

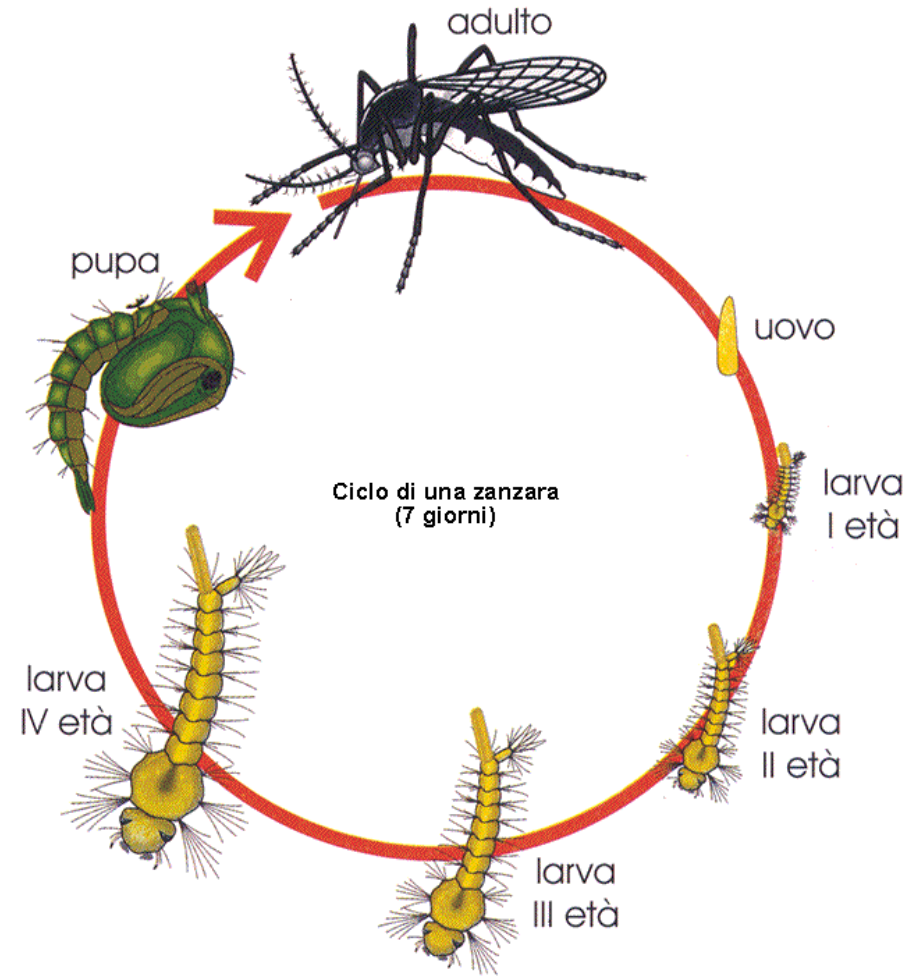
A differenza della zanzara comune, la tigre predilige **spazi aperti** anche se talvolta non disdegna le nostre case

**Il comportamento:**

**Culex** punge prevalentemente di notte, se ne avverte il ronzio;

**Aedes** punge durante le ore diurne, è silenziosa

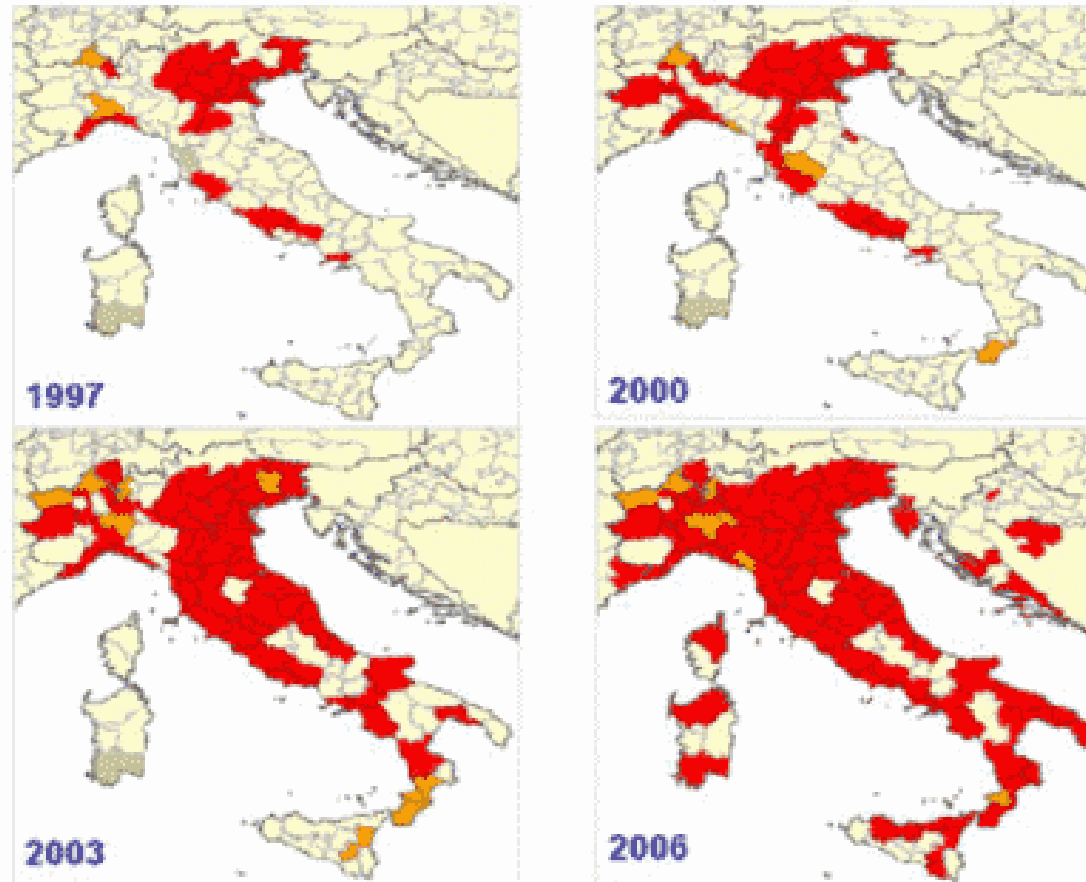
# Ciclo riproduttivo



# Il segreto è nelle uova

La femmina della zanzara , **depone tra le 40 e le 80 uova** a partire da circa 60 ore dopo il pasto di sangue. Alcuni esemplari possono deporre le uova fino a 7 volte durante il corso della loro vita, per un totale di **circa 300-400 uova deposte per femmina.**

# Presenza e diffusione di *Aedes albopictus* in Italia

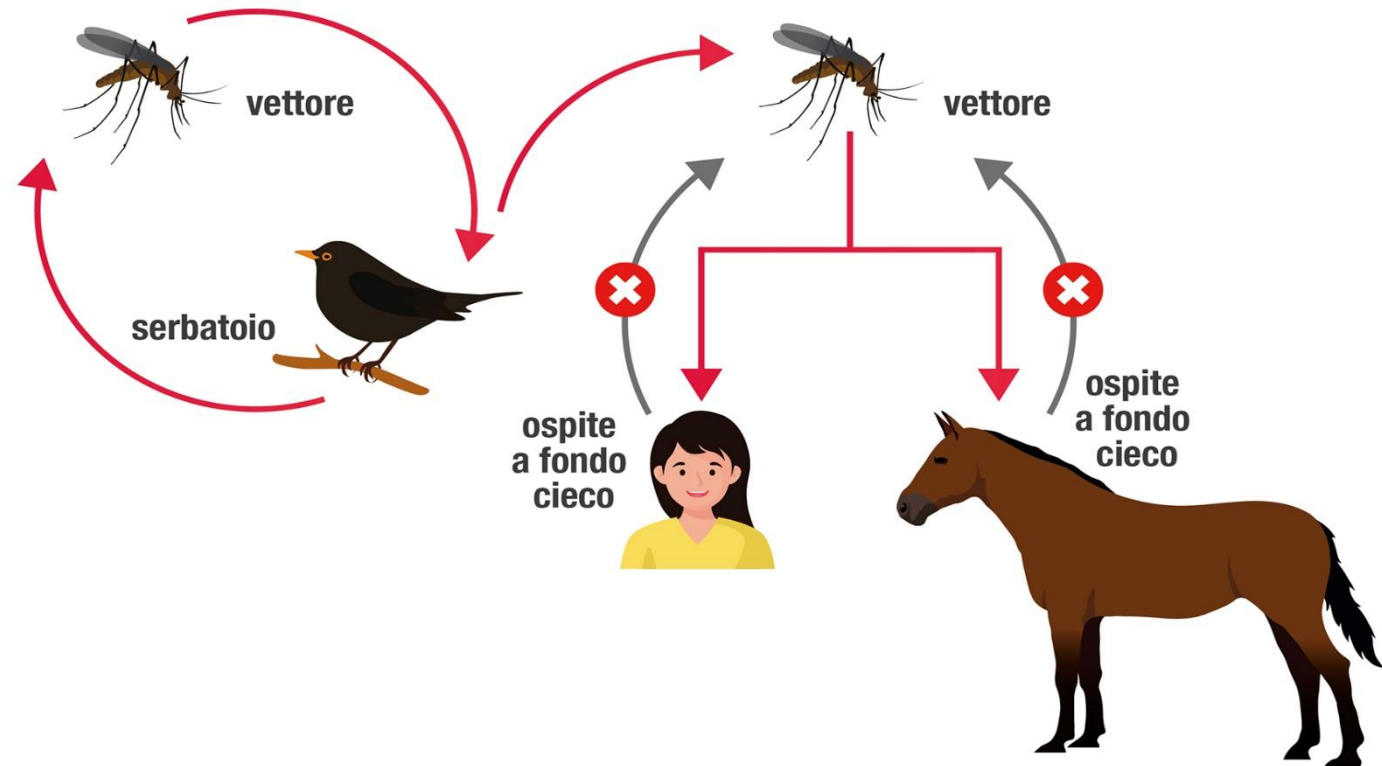


# Virus Trasmessi dalla Zanzare Aedens Albopictus (Zanzare Tigre)

- Virus Zika
- Virus Dengue
- Virus Chikungunya
- Virus della Febbre Gialla

# Virus Trasmessi dalle Zanzare Culex (Zanzare Comune)

- Virus West Nile



# Gli ambienti fertili per la riproduzione



# Come Difendersi All'aperto??

- **Repellenti sulla pelle o sugli abiti:** Applicare sulla cute sostanze repellenti è uno dei modi più efficaci per difendersi dalle zanzare.
- **Abiti chiari e larghi:** Le zanzare sono attratte dai colori scuri e sgargianti e dal calore della nostra pelle. Abiti larghi permettono di avere un minor contatto con la pelle e di conseguenza di essere meno attrattivi.
- **Evitare di uscire accaldati:** Uscire accaldati e sudati fa di noi un ottimo bersaglio per le zanzare attratte dal calore .
- **Eliminare i focolai:** Eliminare i focolai nei propri cortili e diffondere i buoni usi anche nel vicinato è fondamentale per ottenere buoni risultati.
- **Utilizzare prodotti antilarvali nelle caditoie delle aree private:** In area Pubblica i comuni sono obbligati a trattare le caditoie mentre nelle aree private il cittadino deve provvedere a contenere la proliferazione.

# Prodotti Antilarvali:

GLI INIBITORI DI CRESCITA DI ORIGINE CHIMICA:

- Prodotti a Base di “Pyriproxyfen”
- Prodotti a Base di “S-metoprene”
- Prodotti a Base di “Diflubenzuron” ( Scadenza autorizzazione 30/06/2025)

Prodotti di Sintesi Chimica della durata di circa 2-3 settimane.

# Prodotti Antilarvali

## PRODOTTI BIOLOGICI PER INGESTIONE:

- Prodotti a Base di “*Bacillus thuringiensis var. israelensis*”

Prodotto Biologico che agisce per ingestione sulle larve di zanzare provocando danni fatali all'apparato digestivo.

Prodotto Biologico della Durata di 4-5 settimane

# Prodotti Antilarvali

AD AZIONE MECCANICA

Film Siliconici a pelo libero dell'acqua che Impediscono alla Larva di respirare.



# Prodotti Adulticidi

Piretroidi di origine sintetica ad azione abbattente residuale:  
DELTAMETRINA, TETRAMETRINA, CIPERMETRINA.....ECC  
ECC.

**Abbattenti ad ampio spettro** → hanno azione abbattente su tutti gli insetti anche su Api e insetti non Nocivi.

**Azione residuale ridotta in campo esterno** → la persistenza in ambienti esterni è limitata (2-3 gg Massimo ) anche se presente il pepironil Butossido

# Etichetta dei Prodotti Antizanzare:

## Zanzarblok candela antizanzare contiene una candela da 125g



Molto tossico per gli organismi acquatici con effetti di lunga durata. In caso di consultazione di un medico, tenere a disposizione il contenitore o l'etichetta del prodotto. Tenere fuori dalla portata dei bambini. Leggere l'etichetta prima dell'uso. Non disperdere nell'ambiente. Smaltire il prodotto/recipiente in conformità alla regolamentazione.

### ATTENZIONE

### COMPOSIZIONE

100 g di prodotto contengono: 0,2 g Transflutrina; Cera, profumo e colorante: q.b. a 100 g.

### PRESIDIO MEDICO CHIRURGICO

Registrazione n° 19454 del Ministero del Lavoro, della Salute, e delle Politiche Sociali.

Officina di produzione: RE.LE.VI. S.p.A. - Via Postumia, 1 (46040) Rodigo (MN) - ITALIA - Tel. 0039 0376 684011 - [www.relevi.it](http://www.relevi.it)

**VALIDITA'**: 2 anni a temperatura ambiente dalla data di produzione stampata sulla confezione.

**NON RIUTILIZZARE IL CONTENITORE  
DA NON VENDERSI SFUSO**

**Raid® Night & Day™**  
**Attenzione**

Contiene: transflutrina  
Nocivo se ingerito. Provoca irritazione cutanea. Molto tossico per gli organismi acquatici con effetti di lunga durata.

In caso di consultazione di un medico, tenere a disposizione il contenitore o l'etichetta del prodotto. Tenere fuori dalla portata dei bambini. **IN CASO DI INGESTIONE:** contattare un CENTRO ANTIVELENI o un medico in caso di malessere. Smaltire il prodotto/recipiente in conformità a quanto previsto dalle norme locali, regionali, nazionali o internazionali. Lavare accuratamente le mani dopo l'uso. Non mangiare, né bere, né fumare durante l'uso.

Non utilizzare in spazi ristretti. In caso di contatto con la pelle lavarsi con acqua e sapone. Non tenere il diffusore a contatto con alcun oggetto. Non toccare il diffusore, quando in uso con le mani umide o con oggetti metallici appuntiti. Rimuovere o coprire terrari, acquari e le gabbie degli animali domestici prima dell'applicazione. Spegnerne il filtro dell'acquario durante l'uso. Conservare lontano da alimenti, mangimi e bevande.

**Composizione per 100 g:** Transflutrina 13.4 g (300mg/unità); ingredienti inerti q.b. a 100g  
PRESIDIO MEDICO CHIRURGICO Registrazione del Ministero della Salute n. 19247  
**SC Johnson Italy S.r.l. - P.le M.M. Burke, 3 - 20020 Arese (MILANO) Tel. 02-93371. Serv. Consumatori 8008-33032**  
Officina di produzione: Zobe Holding S.p.A., Trento. Lotto del...scade il...(vedi astuccio)

1103478 81234 [www.scjohnson.com](http://www.scjohnson.com)

A family company since 1886. *Frank Johnson*

3 092830 003877 >

- Trattare l'acqua presente nelle vasche di laminazione, poste in proprietà privata, dimostrandone l'avvenuto trattamento mediante la tenuta di un registro dei trattamenti e/o conservando gli scontrini o fatture di acquisto dei prodotti antilarvali impiegati;
- **All'interno dei cimiteri**, qualora non sia disponibile acqua trattata con prodotti larvicidi, i vasi portafiori devono essere riempiti fino al bordo con sabbia umida; in alternativa l'acqua del vaso deve essere trattata con prodotto larvicida ad ogni ricambio. In caso di utilizzo di fiori finti il vaso dovrà essere comunque riempito di sabbia, se collocato all'aperto. I sottovasi devono anch'essi essere riempiti completamente di sabbia. Inoltre, tutti i contenitori utilizzati saltuariamente (es. piccoli innaffiatoiri o simili) dovranno essere capovolti o sistemati in modo da evitare la formazione di raccolte d'acqua in caso di pioggia;





# Contatti ESA-Com

- Per ogni Informazione contattare:
- [manutenzioneverde@esacom.it](mailto:manutenzioneverde@esacom.it)





# Grazie per l'attenzione e la collaborazione



**0442 511 045**

Ricorda di avere sempre il **codice cliente** presente in fattura

**www.esacom.it**



**Scarica la nostra app  
100% riciclo ESA-COM**

